

जीवन ज्योतिष

सातवां भाव है जीवन की शक्ति

यदि पहला भाव शिव है तो सातवां भाव शक्ति है इस भाव से हम हमारे जीवन के साथी अर्थात् पति या पत्नी को देखते हैं किसी भी व्यक्ति के लिये उसका जीवन साथी उसकी शक्ति होता है यदि आपका पारिवारिक जीवन अच्छा है तो आपके जीवन के बहुत सारे आराम अपने आप ही अच्छे हो जाते हैं। यह महत्वपूर्ण जानकारी यशभारत के लोकप्रिय कार्यक्रम जीवन ज्योतिष में पूर्व डीआईजी ज्योतिषाचार्य मनोहर वर्मा ने यशभारत के संस्थापक आशीष शुक्ला से सांझा की।

व्यापार अर्थात् बिजनेस को भी प्रदर्शित करता है भाव

यह भाव जीवन साथी के अलावा आपके सभी पार्टनर्स को भी दिखाता है आप अपने जीवन में जिन भी व्यक्तियों के साथ मिलकर कोई भी काम करते हैं वे सभी व्यक्ति इस भाव द्वारा प्रदर्शित होते हैं। यह भाव आपके व्यापार अर्थात् बिजनेस को भी प्रदर्शित करता है आप किस प्रकार का व्यापार करेंगे आपके व्यापार में कितनी तरक्की होगी व्यापार में कब लाभ होगा कब हानि होगी। यह भी यही भाव बताता है इस प्रकार हम देखते हैं कि हमारे जीवन के लिये सातवां भाव बहुत ही महत्वपूर्ण भाव है।

मिलते हैं विवाह संबंधी प्रश्नों के उत्तर

हमारा पारिवारिक जीवन कैसा होगा पत्नी या पति कैसे होंगे। वैवाहिक जीवन कैसा होगा, विवाह कब होगा और किस प्रकार होगा। यह भी इसी भाव द्वारा प्रदर्शित होता है। विवाह से संबंधित सभी तरह के प्रश्नों के उत्तर इसी भाव से प्राप्त होते हैं। शुक इस



यश भारत के लोकप्रिय कार्यक्रम जीवन ज्योतिष में ज्योतिषाचार्य मनोहर वर्मा से संस्थापक आशीष शुक्ला की विशेष चर्चा

भाव के सिग्नलिफिकेटर होते हैं तथा विवाह हेतु स्त्री की कुंडली में गुरु इस घर के सिग्नलिफिकेटर होते हैं, चूँकि यह घर व्यापार

का घर भी है इसलिए बुध को भी इस घर का सिग्नलिफिकेटर माना जाता है। यह घर हमारे विपक्षी को भी प्रदर्शित करता है यदि हम किसी प्रतिस्पर्धी में हैं तो सातवां भाव हमारे प्रतिस्पर्धी को प्रदर्शित करता है।

पद प्राप्ति का भी भाव

हमारा अपने सामने वाले व्यक्ति से किस तरह का इंटरैक्शन होगा यह भी इसी भाव से प्रदर्शित होता है यह भाव पद प्राप्ति का भी भाव है। चूँकि यह भाव चौथे भाव से चौथा और दसवें भाव से दसवां होता है इसलिए यह हमारे सुख, मान सम्मान एवं प्रतिष्ठा तथा व्यवसाय के लिये भी अत्यधिक महत्वपूर्ण भाव हो जाता है। शनि यहां पर उच्च के होते हैं और अच्छे फल प्रदान करते हैं।

भाव के फलों का निर्णय

इस प्रकार सातवें भाव से हमारे जीवन के अत्यधिक महत्वपूर्ण पहलुओं का निर्धारण होता है। सातवें भाव में कौन सी राशि है उस राशि के स्वामी किस भाव में बैठे हैं, सातवें भाव में कौन कौन से ग्रह बैठे हैं और कौन कौन से ग्रह उन्हें देख रहे हैं, सातवें भाव के स्वामी किन ग्रहों के साथ बैठे हैं और उन्हें कौन नहीं देख रहा है आदि तथ्यों के आधार पर इस भाव के फलों का निर्णय होता है।

खरीदी शुरू होते ही फेल हुआ सरकारी सिस्टम अधर में लटके हजारों किसान



नहीं होगा भुगतान

इस पूरे मामले में जो सबसे गंभीर बात यह है कि सरकार की योजना और उसके क्रियान्वयन में हुई लापरवाही का खामियाजा किसानों को भुगतान होगा क्योंकि जब तक उसकी उपज गोदाम के अंदर जमा नहीं होगी तब तक उसकी जिम्मेदारी समाप्त नहीं होगी। पिछले कई वर्षों का इतिहास रहा है कि दिसंबर माह में शीतकालीन वर्षा होती है जो धान के लिए अभिशाप साबित होती है। ऐसे में सरकार की फेल होती योजना किसानों के लिए बड़ी आफत बन सकती है। इसके अलावा तुलाई हो जाने के बाद भी अब तक गोदाम में धन जमा नहीं हो रही है और उसका डेब्ल्यूएचआर नहीं बनेगा तब तक किसान को भुगतान प्राप्त नहीं होगा। यदि जल्द ही कोई निर्णय नहीं लिया गया तो फिर गंभीर स्थिति उत्पन्न हो जाएगी।

जबलपुर यश भारत।

न्यूनतम समर्थन मूल्य पर धान की खरीदी शुरू होने के साथ ही सरकार द्वारा तैयार की गई नई नीति फेल होती दिखाई दे रही है। सरकार द्वारा इस बार धान के भंडारण के लिए पीएमएस या प्रोवोकॉरमेंट एंड मैनेजमेंट सिस्टम लेकर आई हुई थी। जिसमें एक तीसरी एजेंसी गोदाम संचालकों के साथ मिलकर धान के भंडारण और उसके मैनेजमेंट में सहयोग देने के लिए तैयार की गई थी। जिससे धान में आने वाली घाटी की समस्या को सुलझाया जा सके। लेकिन धान की खरीदी शुरू हुए 1 सप्ताह से अधिक का समय बीत जाने के बाद भी इक्का-दुक्का केंद्रों को छोड़कर कहीं भी पीएमएस स्कीम के कर्मचारी दिखाई नहीं दे रहे हैं। जिसके चलते किसानों द्वारा जो धान उपार्जन केंद्र पर ले जाई गई है वह खुले आसमान के नीचे पड़ी हुई है। जिसके चलते किसानों का करोड़ों रुपए का भुगतान भी अटक गया है।

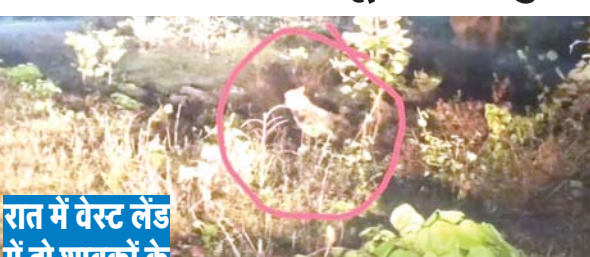
पीछे हट रही एजेंसी

एमपी डेब्ल्यूएलसी के अधिकारियों की मानें तो जिस एजेंसी को पीएमएस का काम दिया गया था वह काम करने में हीला हवाली कर रही हैं। जिसके चलते यह नौबत सामने आई है वहीं विभागीय सूत्रों की मानें तो यह योजना लगभग लगभग फेल हो चुकी है और एजेंसी अब काम करने के मूड में नहीं है। ऐसे में एमपी डेब्ल्यूएलसी द्वारा मौके की नजाकत समझते हुए गोदाम संचालकों पर 267 वाले ऑफर में शिफ्ट होने का दबाव बनाया जा रहा है ताकि उनकी जिम्मेदारी पर धान अंदर रखी जा सके। लेकिन ज्यादातर गोदाम संचालक पीएमएस स्कीम में ही काम करने के लिए अड़े हुए हैं जिसके चलते आने वाले समय में किसानों को खासी समस्या का सामना करना पड़ सकता है।

यह है सरकार की योजना

सरकार द्वारा धान भंडारण के लिए गोदाम संचालकों के साथ उसके रखरखाव व संधारण हेतु पीएमएस स्कीम लाई गई है। जिसमें सीएमएस कंपनी गोदाम में रखी गई धान के भंडारण एवं उसके रखरखाव की जिम्मेदारी लेगी। जिसके एवज में उसे भुगतान किया जाएगा और गोदाम संचालकों की घाटी की समस्या समाप्त हो जाएगी। जिसके लिए सरकार द्वारा दो प्रारूप तैयार किए गए थे। एक में 245 का ऑफर था जिसमें गोदाम संचालक और पी एम एस एजेंसी शामिल रहेगी और दूसरा है 267 का ऑफर जिसमें गोदाम संचालक स्वयं ही सारी जिम्मेदारी लेगा। पूर्व में धान की घाटी के चलते लगभग 90 करोड़ गोदाम संचालकों द्वारा 245 वाला ऑफर स्वीकार किया गया था। जिसके तहत गोदामों में उपार्जन चल रहा है वहां धान जमा होने के बाद एजेंसी के कर्मचारी की मौजूदगी में ही धान गोदाम के अंदर रखी जा सकती है। लेकिन एक दो केंद्रों को छोड़कर कहीं भी पीएमएस योजना के कर्मचारी नहीं पहुंच रहे हैं। जिसके चलते धान खुले आसमान के नीचे पड़ी हुई है और किसान परेशान हो रहे हैं।

ओफके इस्टेट में घूम रहा तेंदुआ



रात में वेस्ट लैंड में दो शावकों के साथ राहगीर देख कर ठिठके

जबलपुर यशभारत। इन दिनों आयुध निर्माणी खमरिया के अंदर और बाहर इस्टेट एरिया में आम पालतू जानवरों की तरह तेंदुओं का विचरण आम होता जा रहा है। बीती रात वेस्टलैंड इलाके में फिर तेंदुआ देखा गया है। इस्टेट निवासियों के अनुसार विगत कुछ दिनों से तेंदुए का आतंक मचा हुआ है। जिससे की इस्टेट निवासी काफी भयभीत है। ऐसा ही वारदात कल रात खमरिया स्टेट के वेस्ट लैंड में देखने को मिली जहां एक मादा तेंदुआ अपने दो शावकों के साथ स्वतंत्र रूप से सड़क में घूमते नजर आए। जिसे कई राहगीरों ने देखा। तेंदुआ देखने के बाद इस्टेट निवासी काफी भयभीत नजर आ रहे हैं। लेकिन यूनियन ने प्रशासन से मांग की है की शीघ्र ही वन विभाग को बुलाकर तेंदुओं को पकड़वाया जाए जिससे कि भविष्य में कोई हादसा और जानमाल का नुकसान ना हो सके।

दुआ से तकदीर बदलती है आप है परेशान हमसे पाये समाधान 27 साल के अनुभवी अली शाह संपर्क करे मो. 8878383610, 8982585083

अब नये परिवेश में आफिस, शोरूम, निवास की सजावट के लिए पर्दा क्लथ की नई रेंज, गृह शोभा के आइटम प्लोरिंग एंड फर्निचिंग, पर्दा एवं सोफा क्लथ, वाल पेपर मिक कंबल, मैरिज सेट टॉवल, रजाईयां। दैनिक भास्कर के सामने 3/15 सिविक सेंटर मद्राताल जबलपुर फोन- 0761-2481262, 362 एक बार अवश्य पधारें

अब नई श्रृंखला के साथ KARAN SHOES MALVIYA CHOWK ANAND CINEMA ROAD KATANGA CROSSING MAYA BAZAR MALVIYA CHOWK

लक्ष्मी एम्पोरियम के 38वें वर्ष में प्रवेश शालें ही शालें... लक्ष्मी एम्पोरियम काशमीरी • प्योरऊल फैसी रंग डिजाइन जमावार • सिपिवर्क कानीवर्क • आरी वर्क नया स्टॉक उचित दाम मछरहाई (दुर्गा मंदिर के सामने) 905 जवाहरगंज जबलपुर फोन- 2481229, 2481944 एक बार अवश्य पधारें

पूर्व सीएसपी के घर में सम्पत्ति विवाद, आगजनी

दो बाइक, एसी जलकर खाक, फायर ब्रिगेड ने बुझाई आग

जबलपुर, यशभारत। गोरखपुर थाना अंतर्गत रतन नगर में देर सिंग ने उसके बेडरूम में आग लगा दी। जिस वक्त वह आग रात आग लगने की सूचना पर पहुंची नगर निगम की फायर ब्रिगेड टीम ने बेडरूम में भभक रही आग पर एंडी चोटी का जोर लगाकर काबू पाया। पूरा मामला संपत्ति विवाद का है। पूर्व सीएसपी स्वर्गीय सतपाल सिंग के बेटे ने पोते के खिलाफ आगजनी का मामला दर्ज करवाया है। पुलिस ने प्रकरण दर्ज कर जांच में लिया है। पुलिस ने पूरे मामले की जानकारी देते हुए बताया कि डॉक्टर सहस्त्रपाल सिंग पिता स्व. सतपाल सिंग सामान भी जल गया। पुलिस ने आरोपी के खिलाफ मामला 64 वर्ष ने रिपोर्ट लिखते हुए बताया कि उनके भतीजे अभिषेक कायम कर, जांच में लिया है।

Roasted Food Junction जनता साइकिल के बाजू से बड़ी ओमती चौक, जबलपुर फ्रूट आयटम उपलब्ध रोस्टेड नमकीन ->सूत ->मूंगफली की लड्डया ->रोस्टेड ड्राई फ्रूड ->वेब टोस्ट ->करेला चिप्स ->पीनट चिकी ->ड्राईभेल ->विस्केट ->फ्लुकी ->रोस्टेड मूंगफली ->रिखी पापड़ ->चने मनोज संगतानी मो. 9301997304, 7987145201

JYOTI INNER ZONE सभी कम्पनियों के टिप्पर इतर उपलब्ध LUX COZI AMUL MACHO RUPA JOCKEY DUKKY SCOTT 1222, Main Road Ganjipura Near Super Market Jabalpur (M.P.) 0761-4038008

गौलेक्सो सुपर स्पेशलिटी हॉस्पिटल आर्यरा आर्यरा (illuminate Aspiration N) अखरी तिराहा, विजय नगर, जबलपुर (म.प.)-482003 0761-4017010, 4027010, 2647010 Helpline: 881983000, 777877708 galaxyhospitaljbpweb@gmail.com, galaxyhospitaljbp2020@gmail.com www.galaxyhospitaljbp.com

आपका शैल्बी, आपका हेल्थ पार्टनर अधिक जानकारी व अपॉइंटमेंट हेतु संपर्क : +91 95758 01200 SHALBY MULTI-SPECIALTY HOSPITALS In association with SMJ Trust गौल्बी हॉस्पिटल्स 28 95758 01200 www.shalby.org

महाकौशल का सबसे आधुनिक ICU, जबलपुर में आपकी सेवा में 24 घंटे LIFE CARE ICU, Mukherjee Hospital हमारे यहां उपलब्ध विशेषज्ञों की टीम व सुविधाएं सुविधाएं हड्डी की चोट का इलाज व ऑपरेशन, फिरो की चोट, हेड ट्रन्ट्री, रैड की हड्डी की चोट का इलाज व ऑपरेशन, लकवा, मिर्गी एवं दिमाग की क्लिक का इलाज, जटिली कलु का टोक्सी (Poison Unit), तालिय आजार, नोर्सेर लीवर की मिर्गी, किडनी की बीमारी (पथरी), उर्जात्मिक सुक्रा उपलब्ध, हर प्रकार के घेर के टोक्सी का ऑपरेशन, Burn Unit (जबे हो मरीटो का इलाज), महाकौशल के सबसे आधुनिक कन्सेन्ट्रेट प्रणाली, 24 घंटे उपलब्धिता की सुविधाएं 1833, प्रेम मंदिर के पास, राइटर टाउन, जबलपुर 07614038666, 7949079825 9300920067